

# ENTRENAMIENTO SEGURO CON CAJA de HERRAMIENTAS

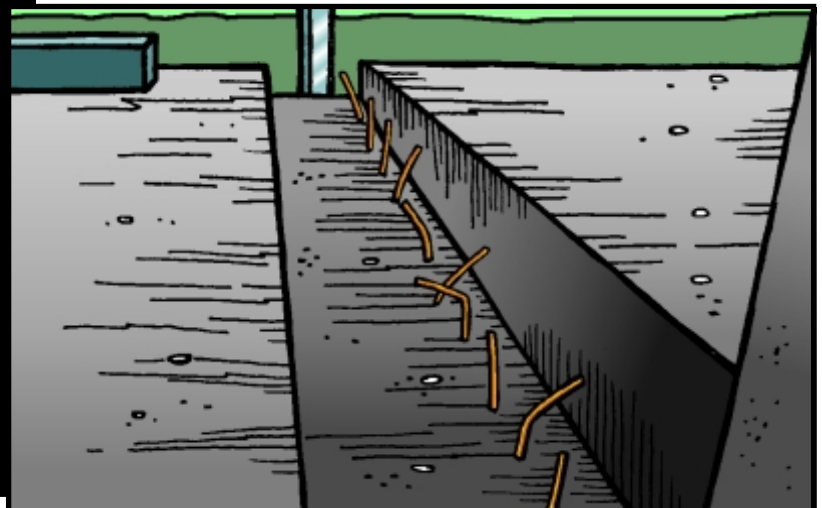
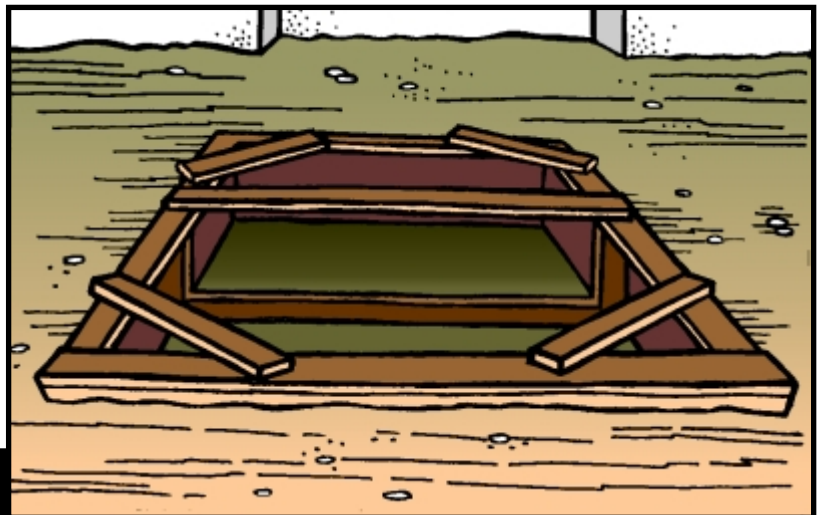
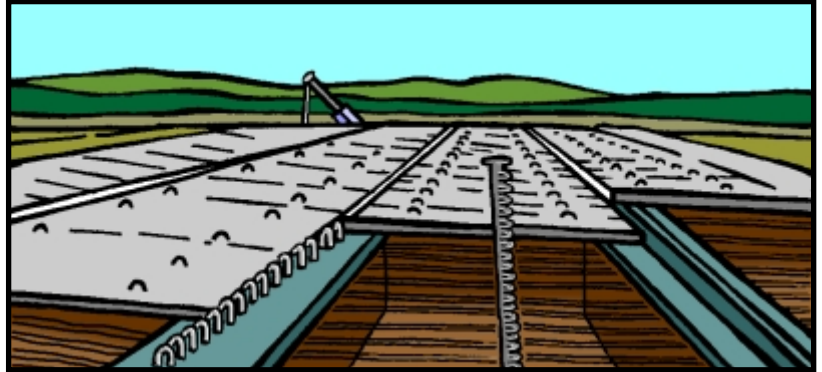
Compañía \_\_\_\_\_ Lugar \_\_\_\_\_ Fecha \_\_\_\_\_

## Vol 17 - No 23 APERTURAS EN EL PISO Y PROTECCION CAONTRA CAIDAS

Las caídas provocan mas lesiones en la industria de la construcción. Una buena protección de las aperturas en el piso es una buena forma de prevenir caídas. Esta protección es responsabilidad de la gerencia, pero también es responsabilidad de todas las áreas. Si usted retira un barandal o cubiertas para trabajar, hay que colocar la protección en su lugar al terminar, o acordonar toda el área.

### Recomendaciones:

1. El orificio debe ser cubierto de manera segura con una cubierta lo suficientemente grande y rígida para evitar fallas.
2. Debe estar marcado con aviso de peligro "Hoyo Abierto" tanto en inglés como español.
3. Todo empleado debe ser avisado del peligro.
4. Nunca deje una abertura descubierta o desprotegida. Si no es práctico cubrir un hoyo, hay que instalar un barandal con tablón de pié.



### 1926.502(i)(2)

Toda cubierta debe ser capaz de soportar, sin fallas, por lo menos el doble del peso del empleado, equipo y materiales que pudieran ser impuestos sobre la cubierta en cualquier momento.

### 1926.502(i)(3)

Toda cubierta deberá estar asegurada al instalarse para evitar desplazamientos accidentales por el aire, equipo o empleados.

### 1926.502(i)(4)

Toda cubierta deberá estar codificada por color o deberá estar marcada con la palabra "HOYO" ó "CUBIERTA" para proporcionar aviso el peligro.

# ENTRENAMIENTO CAJA de SEGURO CON HERRAMIENTAS

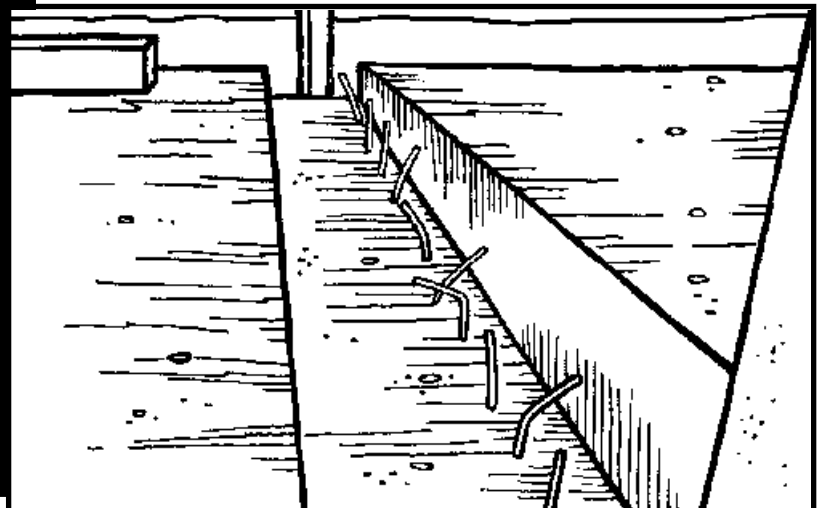
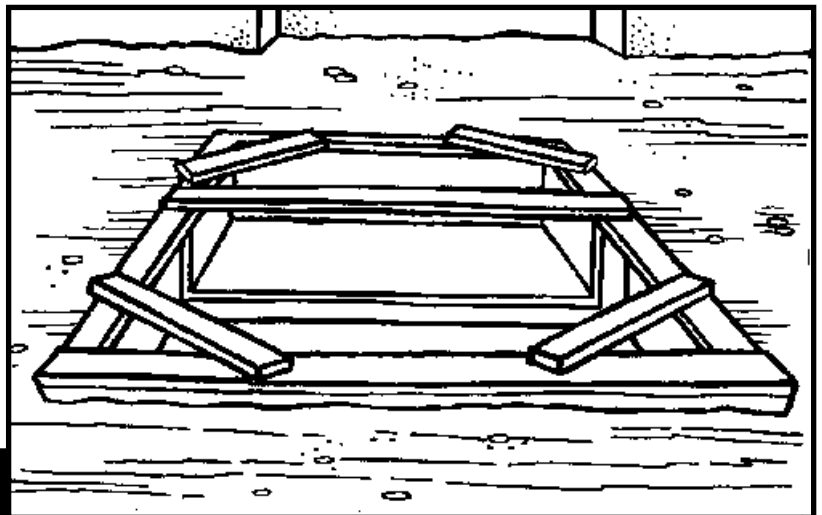
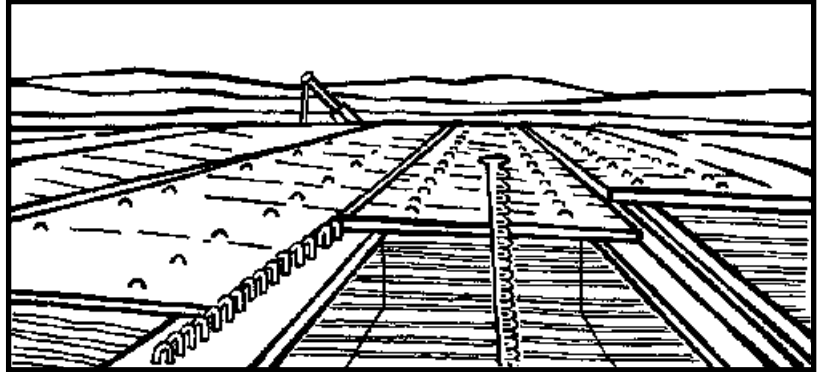
Compañía \_\_\_\_\_ Lugar \_\_\_\_\_ Fecha \_\_\_\_\_

## Vol 17 - No 23 APERTURAS EN EL PISO Y PROTECCION CAONTRA CAIDAS

Las caídas provocan mas lesiones en la industria de la construcción. Una buena protección de las aperturas en el piso es una buena forma de prevenir caídas. Esta protección es responsabilidad de la gerencia, pero también es responsabilidad de todas las áreas. Si usted retira un barandal o cubiertas para trabajar, hay que colocar la protección en su lugar al terminar, o acordonar toda el área.

### Recomendaciones:

1. El orificio debe ser cubierto de manera segura con una cubierta lo suficientemente grande y rígida para evitar fallas.
2. Debe estar marcado con aviso de peligro "Hoyo Abierto" tanto en inglés como español.
3. Todo empleado debe ser avisado del peligro.
4. Nunca deje una abertura descubierta o desprotegida. Si no es práctico cubrir un hoyo, hay que instalar un barandal con tablón de pié.



### 1926.502(i)(2)

Toda cubierta debe ser capaz de soportar, sin fallas, por lo menos el doble del peso del empleado, equipo y materiales que pudieran ser impuestos sobre la cubierta en cualquier momento.

### 1926.502(i)(3)

Toda cubierta deberá estar asegurada al instalarse para evitar desplazamientos accidentales por el aire, equipo o empleados.

### 1926.502(i)(4)

Toda cubierta deberá estar codificada por color o deberá estar marcada con la palabra "HOYO" ó "CUBIERTA" para proporcionar aviso el peligro.