

# ENTRENAMIENTO SEGURO CON CAJA de HERRAMIENTAS

Compañía \_\_\_\_\_ Lugar \_\_\_\_\_ Fecha \_\_\_\_\_

## Vol 17 - No 12 ANDAMIOS CON SOPORTES

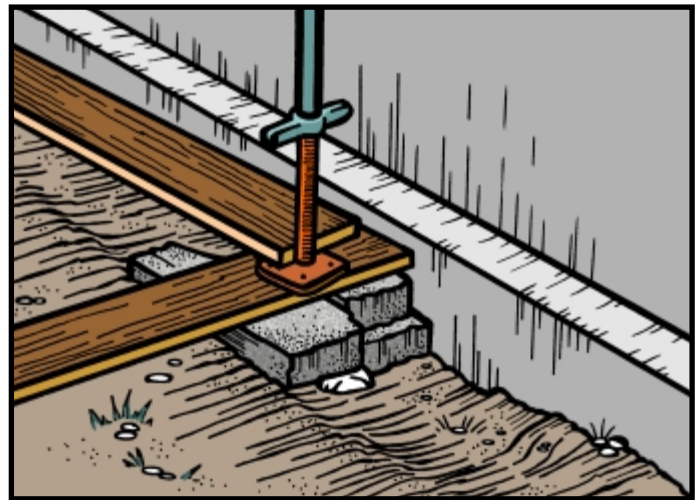
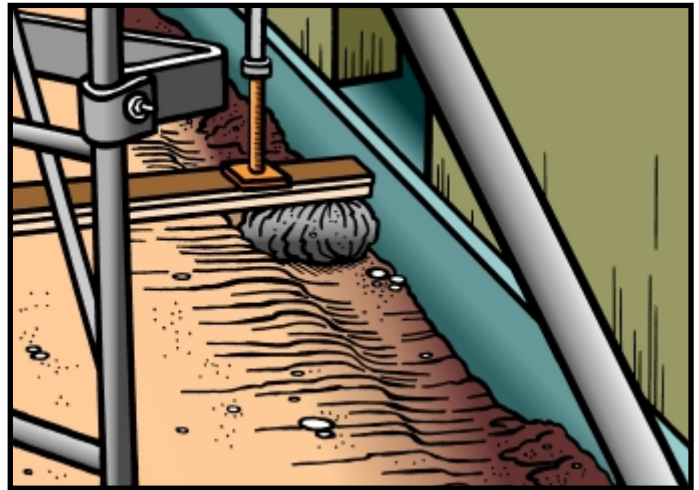
Andamios con soportes son plataformas soportadas por vigas extendidas, postes, piernas, verticales, estructuras, marcos o soporte rígido similar. El andamio con soporte mas común usado hoy en día en el mundo de la construcción es el típico andamio de estructura "A". Este es un andamio seguro si se usa correctamente bajo las especificaciones del fabricante y en cumplimiento con regulaciones de OSHA. Recuerde que una persona calificada debe estar presente en la obra al armar y desensamblar cualquier tipo de andamio.

Un contratista de albañilería armaba un andamio "A" en un centro comercial con altura de solo 24 pies; esto equivale a 3 estructuras de andamio. El suelo había sido cavado por plomeros, haciendo la base del andamio desnivelada. Los armadores del andamio decidieron rellenar los hoyos con rocas grandes para intentar nivelar la base. Los armadores colocaron sus cubre-fangos sobre las rocas y sus gatos niveladores sobre estos creyendo que sería un cemento sólido. Esa noche llovió e hizo que el suelo se convirtiera menos estable aún. Los armadores se presentaron a trabajar la mañana siguiente y encontraron su andamio en el suelo. Esto se pudo haber evitado fácilmente si los armadores hubieran llenado los hoyos con tierra compactada, haciéndolos cimientos estables.

**1926.451(c) (2)- Palos, piernas, postes, marcos y verticales de andamios con soportes descansarán sobre platos de bases y cubre-fangos ú otros cimientos firmes adecuados.**

**(i) El piso deberá estar nivelado, firme, rígido y capaz de soportar el andamio cargado sin asentarse ni desplazarse.**

**(ii) Objetos inestables no deberán usarse para soportar andamios ni unidades de plataforma.**



# ENTRENAMIENTO SEGURO CON

CAJA de  
HERRAMIENTAS

Compañía \_\_\_\_\_

Lugar \_\_\_\_\_

Fecha \_\_\_\_\_

## Vol 17 - No 12 ANDAMIOS CON SOPORTES

Andamios con soportes son plataformas soportadas por vigas extendidas, postes, piernas, verticales, estructuras, marcos o soporte rígido similar. El andamio con soporte mas común usado hoy en día en el mundo de la construcción es el típico andamio de estructura "A". Este es un andamio seguro si se usa correctamente bajo las especificaciones del fabricante y en cumplimiento con regulaciones de OSHA. Recuerde que una persona calificada debe estar presente en la obra al armar y desensamblar cualquier tipo de andamio.

Un contratista de albañilería armaba un andamio "A" en un centro comercial con altura de solo 24 pies; esto equivale a 3 estructuras de andamio. El suelo había sido cavado por plomeros, haciendo la base del andamio desnivelada. Los armadores del andamio decidieron rellenar los hoyos con rocas grandes para intentar nivelar la base. Los armadores colocaron sus cubre-fangos sobre las rocas y sus gatos niveladores sobre estos creyendo que sería un cimiento sólido. Esa noche llovió e hizo que el suelo se convirtiera menos estable aún. Los armadores se presentaron a trabajar la mañana siguiente y encontraron su andamio en el suelo. Esto se pudo haber evitado fácilmente si los armadores hubieran llenado los hoyos con tierra compactada, haciéndolos cimientos estables.

**1926.451(c) (2)- Palos, piernas, postes, marcos y verticales de andamios con soportes descansarán sobre platos de bases y cubre-fangos ú otros cimientos firmes adecuados.**

**(i) El piso deberá estar nivelado, firme, rígido y capaz de soportar el andamio cargado sin asentarse ni desplazarse.**

**(ii) Objetos inestables no deberán usarse para soportar andamios ni unidades de plataforma.**

