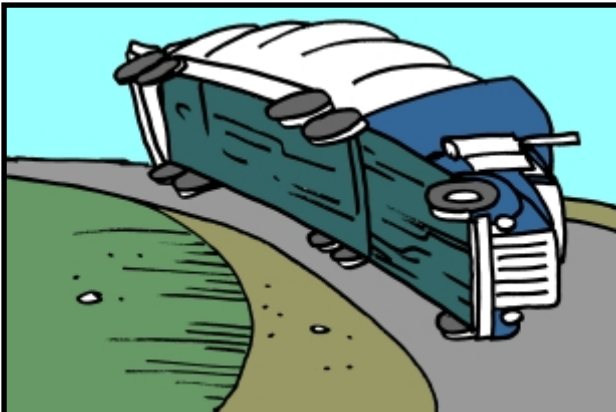
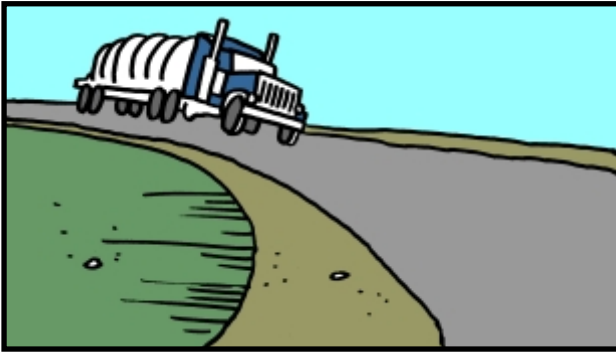
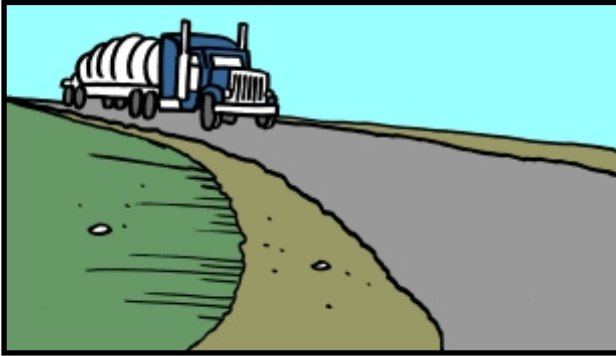


# ENTRENAMIENTO SEGURO CON CAJA de HERRAMIENTAS

Compañía \_\_\_\_\_ Lugar \_\_\_\_\_ Fecha \_\_\_\_\_

## Vol 17 - No 26 ACCIDENTE POR VOLCADURA DE CAMION

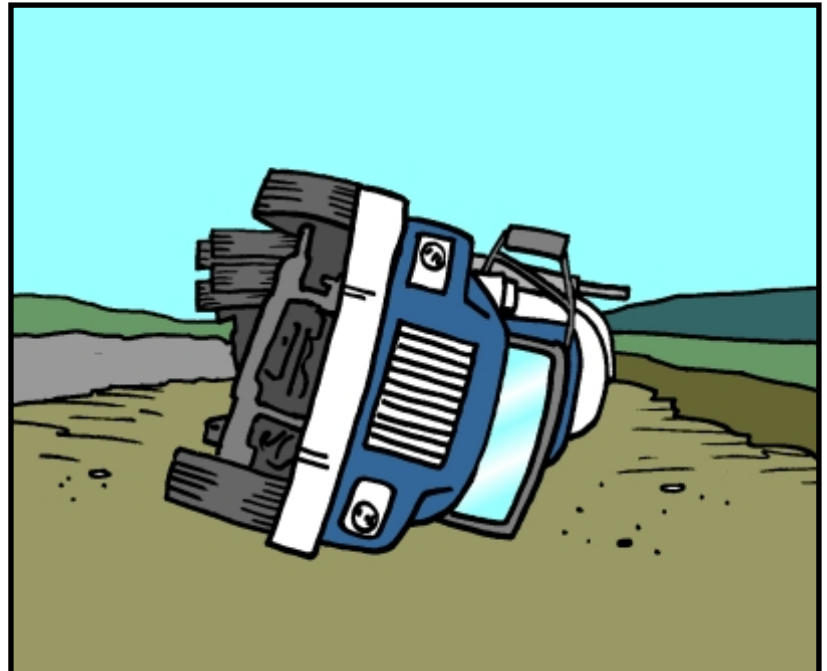


### DESCRIPCION DEL INCIDENTE:

Un empleado desempeñaba sus labores regulares como conductor de camión. Al acercarse a la obra, había dos caminos que llegaban al punto de descarga. Uno de los caminos estaba ligeramente mas elevado que el otro. Al aproximarse al camino mas bajo decidió cambiar al camino elevado. Al hacer el cambio bruscamente, perdió el control del camión mezclador. El peso del concreto parece haber contribuido a la volcadura. Algunos testigos comentaron que el conductor del camión conducía a exceso de velocidad para este tipo de caminos.

### RECOMENDACIONES DE SEGURIDAD:

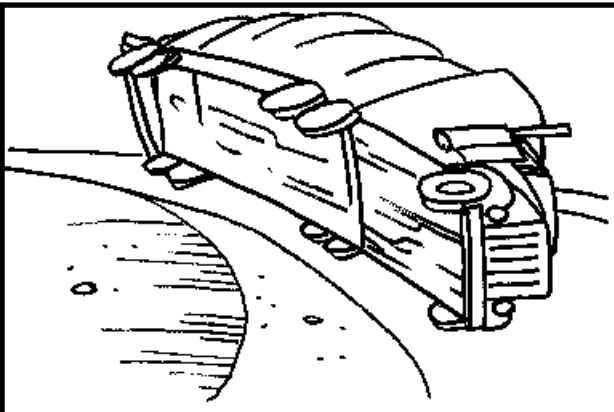
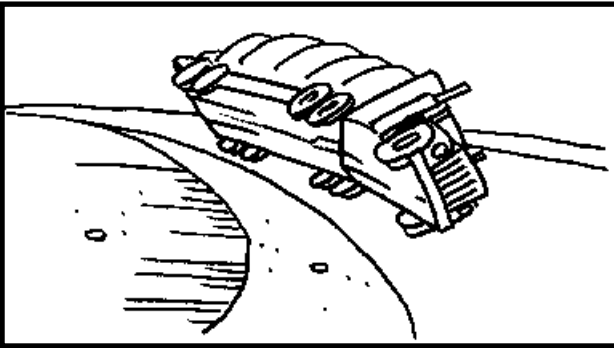
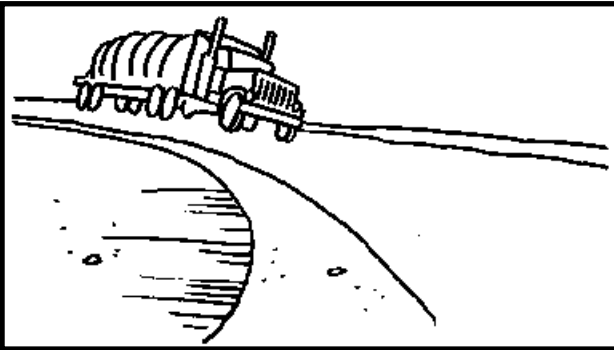
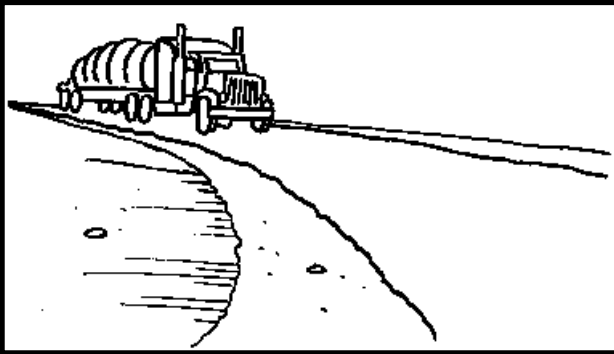
1. Los conductores necesitan planear su ruta a la obra.
2. Los conductores deben conducir a una velocidad segura.
3. Los conductores no deben hacer giros rápidos.
4. Los conductores no deben tener prisa por llegar a la obra.
5. Un conductor debe conocer sus alrededores.



# ENTRENAMIENTO CAJA de SEGURO CON HERRAMIENTAS

Compañía \_\_\_\_\_ Lugar \_\_\_\_\_ Fecha \_\_\_\_\_

## Vol 17 - No 26 ACCIDENTE POR VOLCADURA DE CAMION



### DESCRIPCION DEL INCIDENTE:

Un empleado desempeñaba sus labores regulares como conductor de camión. Al acercarse a la obra, había dos caminos que llegaban al punto de descarga. Uno de los caminos estaba ligeramente mas elevado que el otro. Al aproximarse al camino mas bajo decidió cambiar al camino elevado. Al hacer el cambio bruscamente, perdió el control del camión mezclador. El peso del concreto parece haber contribuido a la volcadura. Algunos testigos comentaron que el conductor del camión conducía a exceso de velocidad para este tipo de caminos.

### RECOMENDACIONES DE SEGURIDAD:

1. Los conductores necesitan planear su ruta a la obra.
2. Los conductores deben conducir a una velocidad segura.
3. Los conductores no deben hacer giros rápidos.
4. Los conductores no deben tener prisa por llegar a la obra.
5. Un conductor debe conocer sus alrededores.

